

OFFRE REVENDEUR

[L'AVANTAGE **Kit Planète**]

AUCUN MONTANT MINIMAL D'ACHAT REQUIS

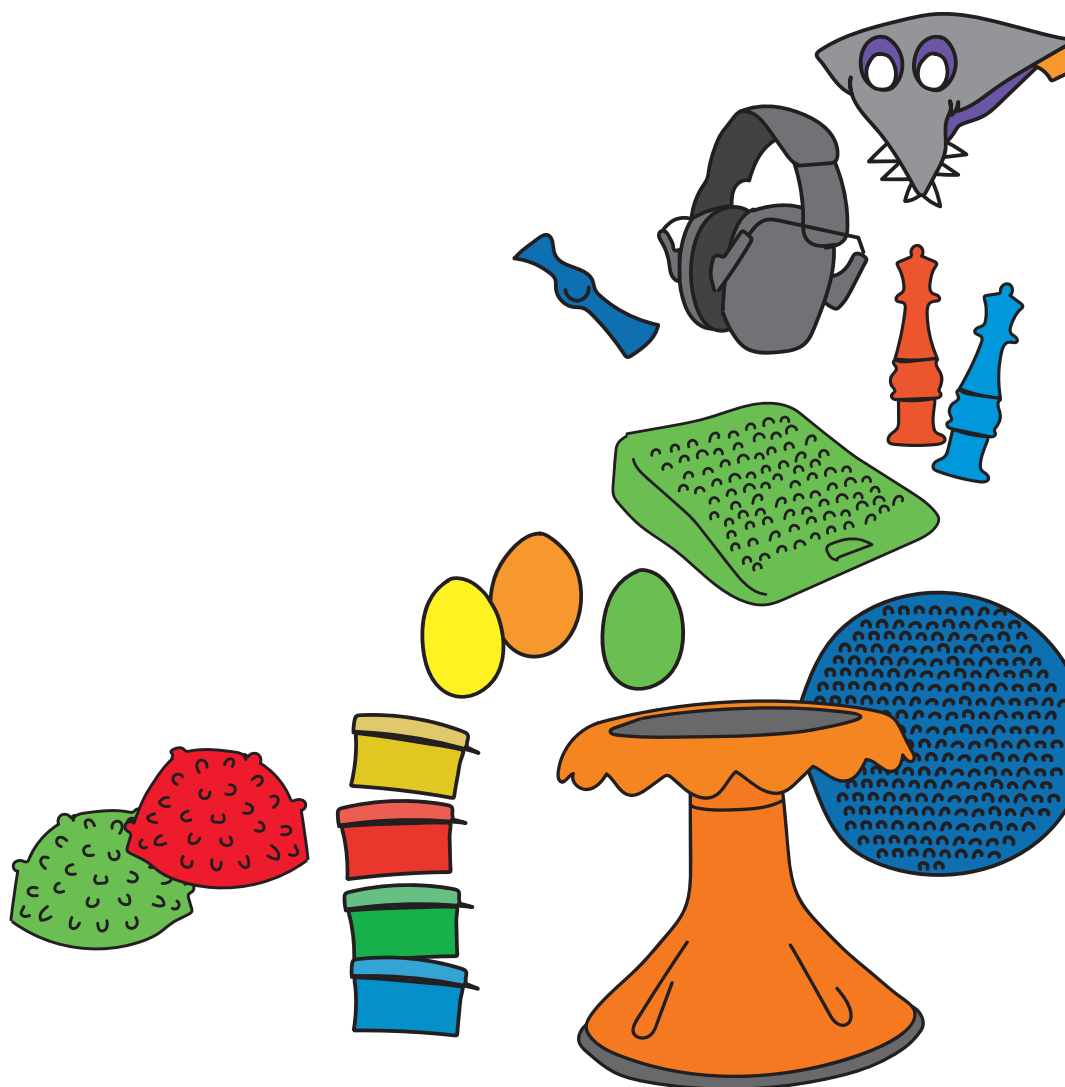
PRODUITS CONÇUS ET CHOISIS PAR NOTRE ÉQUIPE D'ERGOTHÉRAPEUTES

OUTILS SENSORIELS, MOTRICITÉ, MATÉRIEL ORAL,
AUTONOMIE, AMÉNAGEMENT FLEXIBLE

FICHES TECHNIQUES DÉTAILLÉES
QUI SOUTIENNENT L'UTILISATION DE NOS PRODUITS.

MARGE DE PROFIT TRÈS AVANTAGEUSE & FRAIS D'ENVOI COMPÉTITIFS

DISPONIBILITÉ DE NOTRE ÉQUIPE, EXPERTISE & SERVICE APRÈS-VENTE



4 ans et +

Learning Aids

Ciseaux palmaires pour enfants

Ce ciseau palmaire permet d'utiliser la main complète pour découper. Son ouverture automatique facilite le découpage. Idéal pour les enfants présentant un faible tonus musculaire ou des défis au plan de la coordination.



Pour droitiers

Guide de lecture

Un produit facilitant l'organisation et la fluidité lors de la lecture. Permet de mettre en relief la section à lire, en suivant ligne par ligne.



Coquilles insonorisantes Kit Planète

Ces coquilles résistantes sont idéales pour les enfants qui ont des hypersensibilités auditives ou qui ont besoin d'accroître leur concentration pour certaines tâches telles la lecture ou l'écriture. Vendues à l'unité ou en format scolaire économique (paquet de 10)

Un document de l'Ordre des orthophonistes et audiologistes du Québec offrant des lignes directrices sur l'utilisation des coquilles antibruits est disponible sur leur site au www.ooaq.qc.ca



Coussin confortable

Ajustable



Compact

Ajustable

Facilement transportable



ASTUCE D'ERGO

Gonfler le coussin d'air selon les besoins et le niveau de tolérance de l'enfant : peu gonflé pour une stabilité maximale et gonflé à la moitié pour un enfant qui est en grande recherche de mouvement.

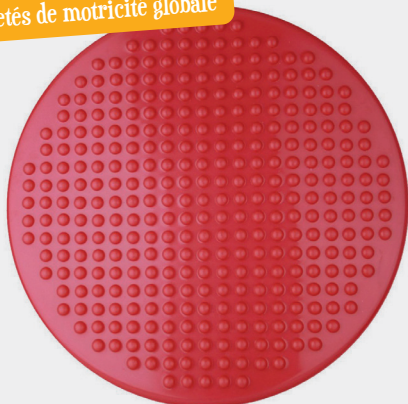
Coussin d'air rond - Kit Planète

Le **coussin d'air rond de Kit Planète** active les muscles intrinsèques du tronc nécessaires à une posture assise stable. Il permet le mouvement dans toutes les directions et sa surface texturée sur l'assise offre une légère sensation sensorielle.

Favorise une posture optimale et dynamique sur la chaise

Aide à demeurer attentif

Stimule l'équilibre et les habiletés de motricité globale



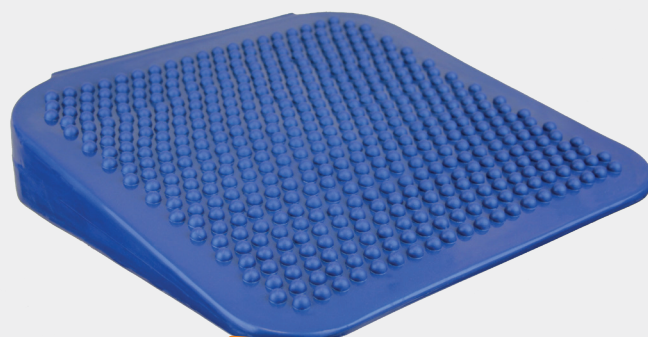
Coussin d'air en angle - Kit Planète

Le **coussin en angle Jr. Kit Planète** stimule le redressement du tronc en position assise, favorisant une posture stable et ergonomique. En classe, il peut être utilisé sur une chaise ou au sol pour répondre au besoin de bouger des enfants.

Active les muscles intrinsèques du tronc nécessaires à une posture assise stable

Aide à demeurer attentif

Favorise une posture ergonomique



Facile à laver

Revêtement antidérapant empêchant le glissement

- Utiliser le coussin d'air par périodes de 20 minutes consécutives maximales afin d'éviter la fatigue musculaire.
- En cas de doute, consultez un professionnel afin de vous assurer que l'utilisation de ce coussin convient à l'enfant.

Anneau de stabilité

Cet **anneau de stabilité** permettra de garder vos ballons d'exercice en place. Parfait pour les environnements flexibles ou la maison. Fait de plastique robuste, texturé et résistant, cet anneau léger contient 4 pièces qui s'emboîtent l'une dans l'autre pour un assemblage facile.

Résistant

Convient à toutes les grandeurs de ballon (45 cm à 85 cm)



Outils de gestion du temps

Sabliers Kit Planète

Ce sablier très résistant aux impacts permet de rendre le concept de temps tangible. Fait de plastique solide avec embouts permettant une bonne stabilité sur la plupart des surfaces. Chaque couleur de sablier est associée à un temps défini.



Ensemble de 5 petits sabliers de 1, 2, 3, 5 et 10 minutes.

Format pratique
Dimensions : 9 cm X 2.5 cm



Dimensions :
16 cm X 8 cm

Petite enfance

Napperon en silicone

Approuvé par la FDA, le napperon Kit Planète est fabriqué d'un silicone de grande qualité qui ne se détériore pas, non-toxique, ne contenant ni BPA, ni PVC, ni phtalates. De plus, il se suce directement sur la table ou autre surface lisse par sa valve centrale et tient bien en place, empêchant fuites ou dégâts.

Le napperon contient 4 compartiments différents afin de séparer les aliments pour les enfants sélectifs ou présentant des sensibilités sensorielles. Convient aux bébés qui débutent l'alimentation ou aux enfants présentant des difficultés motrices.



38 cm X 25 cm

Va au lave-vaisselle
et au micro-ondes

Panneau muraux

Faciles à installer au mur

Fait de MDF, recommandé pour usage intérieur seulement.

Des animaux colorés et ludiques parfaits pour les murs du milieu de garde, scolaires ou la maison. Idéal en contexte de jeu individuel ou de groupe, ces jeux muraux sollicitent les habiletés de résolution de problème, de langage et stimulent la coordination œil-main.



Longueur totale de 1745 mm

Cette unité comprend
5 panneaux muraux.



Chaque unité comprend
1 panneau mural.

Chaque panneau mesure
360 mm X 550 mm X 35 mm



Cartes d'activités de motricité KP

Deux ensembles de cartes d'exercices pour développer la motricité des enfants d'âge préscolaire et scolaire! Un produit fait au Québec par Kit Planète pour les milieux de garde, les groupes classes en milieu scolaire, les sous-groupes ou en contexte de thérapie individuelle.

L'ensemble de **cartes de MOTRICITÉ GLOBALE** inclut 20 mouvements, conçues par les ergothérapeutes de Kit Planète et vise à développer les habiletés de motricité globale générale des enfants d'âge préscolaire et scolaire, ce qui aura des retombées positives sur la position assise, le tonus musculaire, l'endurance de même que les activités de motricité fine telles que l'écriture. Ces cartes permettent de répondre de façon structurée au besoin de bouger des enfants.

L'ensemble de **cartes de MOTRICITÉ FINE** inclut 15 mouvements visant à développer les habiletés de motricité fine générale des enfants ce qui aura des retombées positives sur la dissociation des doigts, le contrôle moteur à l'écriture, la dextérité manuelle et la planification motrice.



Il est recommandé de pratiquer les activités pour des périodes de 15 minutes à une fréquence de trois fois par semaine afin d'optimiser la progression des élèves.

Chacune des cartes contient une illustration du mouvement à reproduire ainsi que des instructions détaillées.

Œufs à manipuler Kit Planète

Les **œufs d'exercice Kit Planète** sont conçus pour stimuler la musculature du poignet, de la main et des doigts. Leur forme permet une préhension stable dans la main.

Les œufs d'exercice peuvent être utilisés comme *fidjet* résistant (balle de stress), comme outil en réadaptation physique ou comme jeu pour développer la force de préhension chez les enfants.

Ils peuvent être comprimés, écrasés et manipulés fortement sans perdre leur forme ou résistance.



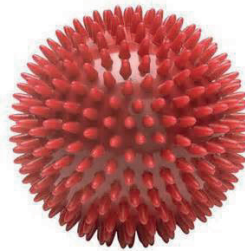
Diamètre de 5 cm

Texture douce

Disponibles en 4 niveaux de résistance.

- Résistance très faible
- Résistance faible
- Résistance moyenne
- Résistance ferme

Balle de massage KP



Balle de massage texturée qui offre une prise circulaire. Peut être utilisée pour massages, thérapie de la main ou comme outil sensoriel pour améliorer la conscience corporelle.

Anneau sensoriel Kit Planète

Cette petite bague procure une sensation intense d'éveil lorsqu'on la glisse doucement de haut en bas sur les doigts. Elle procure un éveil global des articulations. Pour les enfants âgés de 3 ans +



Outils sensoriels - suite

Sac Sensoriel Kit Planète

Le sac sensoriel KP offre une stimulation proprioceptive intense sous forme de compression et résistance sur le corps et la tête. Le sac sensoriel Kit Planète est un outil puissant qui favorise l'autorégulation et offre un apaisement dans les moments de surcharge sensorielle. Fait de matériel souple, étirable et flexible, le sac sensoriel demeure enveloppant tout en permettant une bonne amplitude de mouvement. Peut donc également être utilisé comme outil pour stimuler l'endurance et la force musculaire.

Disponible en 3 grandeurs

PETIT - 100 cm X 70 cm pour enfant de 3 à 8 ans
MOYEN - 120 cm X 70 cm pour enfant de 9 à 12 ans
GRAND - 140 cm X 70 cm pour adolescents et adultes



Facilement transportable

Pratique

Putty thérapeutique Kit Planète

Vous cherchez une pâte malléable pour le jeu ou pour renforcer la musculature de la main? **La putty thérapeutique Kit Planète**, disponible en 4 résistances graduées, permet de développer l'endurance des doigts, de la main, du poignet et de l'avant-bras. Sa texture souple, non huileuse, permet une manipulation sensorielle pour les enfants et les adultes.



Résistance très faible

Résistance faible

Résistance moyenne

Sans odeur

Non toxique

Dômes sensoriels

Ces dômes texturés sont parfaits pour le jeu, des courses à obstacles, un environnement flexible ou l'exploration sensorielle.

Format : 6.5" X 3"
17 cm X 7.5 cm



Outils sensoriels - suite

Fidgets / Outils à manipuler



Collier Twist

Stimuler les habiletés de motricité fine

Réduis le stress!



Outils sensoriels amusants et résistants

Parfait pour occuper les mains pendant les périodes d'attente

Pour enfants ou adultes



Fidgets Kit Planète (tube, monstre ou balle)

Colliers mâchouille

Variété disponible, inventaire variable



Mâchouille crayon Kit Planète

Cette **mâchouille pour crayon** peut être utilisée pour répondre au besoin de mâchouiller en classe ou pendant les devoirs. Son poids offre également un *feedback* sensoriel intéressant pour les élèves qui ont un besoin de proprioception lors de l'écriture. La mâchouille peut être installée sur un crayon HB régulier.

Consultez la plate-forme revendeur pour les modèles disponibles

Outils sensoriels et motricité

Mon parcours actif

Un concept développé par nos ergothérapeutes pour le milieu scolaire et le milieu de garde!
Des parcours à franchir incluant une variété de mouvements adaptés au développement des élèves et conformes au programme du ministère de l'Éducation du Québec.

Chaque trousse inclut :

- 80 à 100 décalques adhésifs pour le sol garantis d'une durée de vie d'une année scolaire
- 1 parcours détaillé d'activités spécifiques au groupe d'âge
- 4 stations d'activités murales pour le 1er, 2è et 3è cycle du primaire
- 1 grille d'évaluation des habiletés de motricité globale
- 9 cartes de consignes et de récompenses
- 11 à 20 affiches murales illustrant les mouvements

Objectifs de la trousse :

- Développer les habiletés de motricité globale des enfants
- Répondre de façon structurée au besoin de bouger des enfants
- Utiliser l'espace corridor présent dans les milieux scolaires et milieux de garde
- Remplacer la récréation extérieure en cas de mauvaise température
- Aider les jeunes à doser leur énergie et leur attention
- Un outil répondant aux besoins des enfants de niveau 2 ans jusqu'à la fin du primaire!

Produit fait au Québec par Kit Planète

Différent thèmes selon le niveau

